

SATCOM SERVICES: ONDERSTEUNING IN NIEUW JASJE

LTZ2 Jan Ruers, Satellietcommunicatieplanner IVENT

Met de op handen zijnde reorganisaties en de oprichting van JIVC zal er veel gaan veranderen. Het is nog niet voor alles en iedereen duidelijk wat dit in de dagelijkse praktijk gaat betekenen.

In diverse presentaties zien we dat het credo 'Goed is goed genoeg' wordt gehanteerd. Wat dat gaat inhouden voor de dagelijkse praktijk moeten we nog bezien. LTZ2 Jan Ruers, nauw betrokken bij de huidige en de toekomstige organisatie, vergelijkt oud met nieuw.

INLEIDING

Vooruitlopend op de afkondiging van JIVC wil ik u toch al een inkijk geven wat dit gaat betekenen voor de ondersteuning van satellietcommunicatie. De organisatie is op papier uitgewerkt en beschikbaar maar zoals gezegd zal voor wat betreft de uiteindelijke bedrijfsvoering nog een en ander worden afgesproken.

oud: HUIDIGE SITUATIE

De diverse ondersteunende afdelingen die met SATCOM te maken hebben zijn fysiek en organisatorisch verspreid. Dat maakte de communicatie en dagelijkse praktijk er niet makkelijker op en de dislocatie tussen de afdelingen is meer een blok aan het been dan een zegen.

NIEUW: PRODUCTGROEP TRANSMISSIESYSTEMEN

In de nieuwe organisatie is één subsectie SATCOM services voorzien onder de Productgroep Transmissiesystemen (PG TS). De sectie PG TS omvat alle activiteiten op het gebied van satellietcommunicatie, (radio-)transmissiesystemen, frequentie-

management, comms EOV-systemen en het beheer van een pool van middelen t.b.v. vredesoperaties. TS ondersteunt operationele eenheden bij de gereedstelling van de diverse transmissiesystemen en draagt mede zorg voor beheer en beschikbaarheid, inclusief het verhelpen van verstoringen, van de uitgerolde infrastructuur. TS levert inhoudelijke technische kennis t.b.v. systeemmanagement en projecten.

SATCOM Services levert technische kennis en advies aan SATCOM-projecten, systeemmanagers en operationele gebruikers. De subsectie is verantwoordelijk voor het technisch beheer van het satellietgrondstation in Nederland en geeft invulling aan de SATCOM planning, toewijzing en planning van de beschikbare satellietcapaciteit. Alleen de satcom operators die de 24/7 dienst draaien blijven onder een andere afdeling vallen, Security operations & Cyber. Wat de uiteindelijke locatie wordt voor de afdeling SATCOM services is nog de vraag en hangt ook af van andere ontwikkelingen maar het wordt of Stroe of Camp New Amsterdam. Belangrijkste is dat zowel de SATCOM operators als ook het SATCOM services personeel op

één locatie worden gefaciliteerd. Uitzondering hierop zijn de technische beheerders van het ankerstation, deze blijven logischerwijs geplaatst op de Willem Lodewijk van Nassaukazerne alwaar zich het hoofd ankerstation zich bevindt.

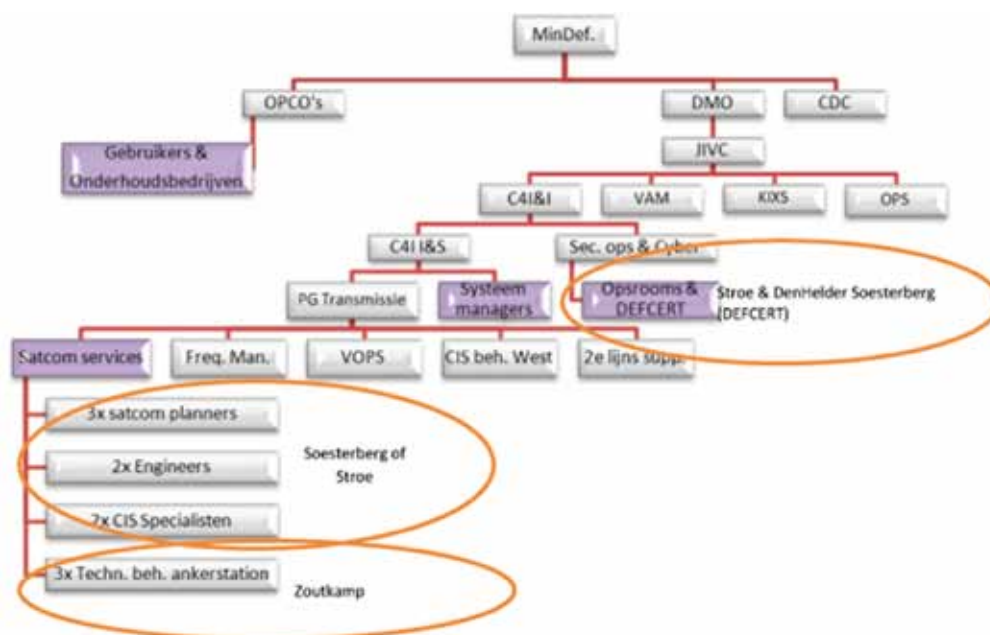
SUBSECTIE SATCOM SERVICES

- Hoofd Satcom services/Planner Satcom Sr (LTZ2OC)
- Planner Satcom Medior (ELNT)
- Planner Satcom Junior (AOO)
- Engineer Medior (Bgr/Schaal 11)
- Engineer Junior (Bgr/Schaal 10)
- CIS Specialist Sr (ELNT)
- CIS Specialist Jr (AOO)
- CIS Beheerder Satelliet Grondstation Sr (Bgr/Schaal 8)
- 2x CIS Beheerder Satelliet Grondstation (Bgr/Schaal 7)

CONCLUSIE

De diensten zoals we die nu leveren zullen ook in de toekomst gewaarborgd blijven, uitgangspunt daarbij is de gebruiker die SATCOM ondersteuning te leveren die nodig is zodat hij zijn taak kan uitvoeren.

Transmitendus nuntius, scite et cito.



JIVC (deels) en Satcom services